

LAMPEN- DÜBEL

KLICK KLACK
KLICK SCHNAPP

PRODUKTBESCHREIBUNG

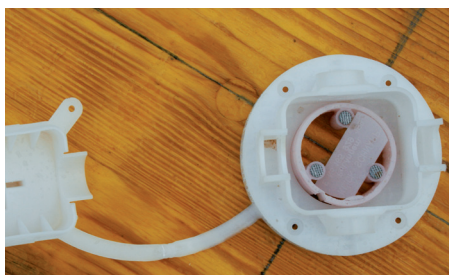
Klick Klack:

Der Klick Klack Lampendübel wird zusammen mit dem Klick Schnapp verwendet.

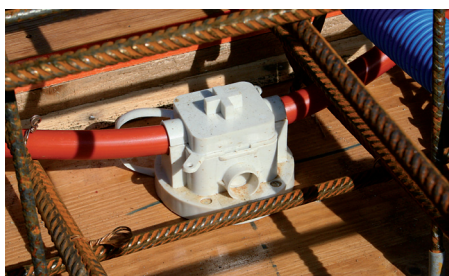
Klick Schnapp:

Montage Ring passend zu allen Spotbox Unterteilen der Grösse $\varnothing = 47\text{mm}$.

Zur Hilfe bei Installationen von Sichtbeton (nur 47 mm).



165920099



165920099

LAMPENDÜBEL KLICK KLACK, MONTAGERING KLICK SCHNAPP

ART.-NR.	E-NO	BEZEICHNUNG	EINBAUTIEFE	SICHTBETON	VE
165920099	165920099	Klick Klack	$\varnothing = 47\text{ mm}$	Ja	50
165929199	165929199	Klick Schnapp		Ja	50

TECHNISCHE HINWEISE

Anwendungsgebiet

Klick Klack:

- Lampendübel
- Verputzte Decken

Anwendungsgebiet

Klick Schnapp:

- Wird zusammen mit dem Klick Klack, Mini, Basic verwendet
- Zum zentrieren von Unterteilen
- Installationen von Leuchten
- Verputzte Decken
- Sichtbeton Decken

Material :

- Polyethylene

Rohreinführungen:

- 4 M20

Wärmebeständig:

- 50 W

Sichtbeton Klick Schnapp:

- Ja bei 47 mm Ausschnitt

Zubehör Montagering:

- Klick Schnapp

Lieferung:

- Anwendungsfertig