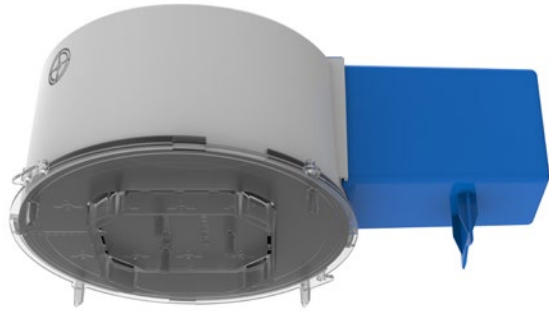


# Datenblatt LED Betriebsgerätebox T



Deckenausschnitt      Ausschnitt 115 x 115 mm  
für 130 mm Steckdeckel

Einbautiefe Gehäuse      125 mm

Trafotank      130 x 85 x 65 mm

Werkstoff      Kunststoff halogenfrei

Lieferung      Montagefertig inkl. Nägel

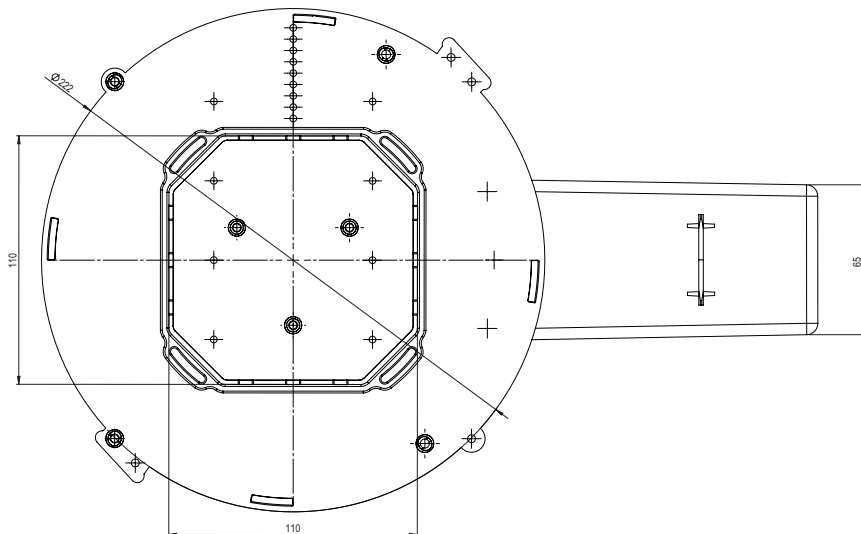
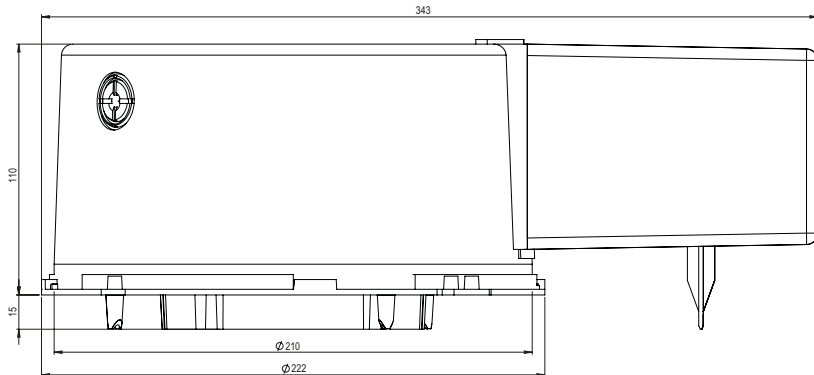
Rohreinführungen      2 x M20 / M25

Für Sichtbeton      Ja

Lagerartikel      Ja

Verpackungseinheit      6

Weblink      [www.spotbox.ch/ledbox](http://www.spotbox.ch/ledbox)

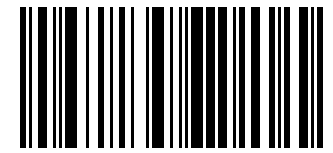


## Montagehinweis:

Für Sichtbeton Nägel zwingend im Innenbereich des Deckenausschnittes einschlagen.

Art: **205 400**

E-No: **920 860 889**



920861889